

innov'action emballage



10h40 – 11h00

Conception structurelle des emballages
en carton

Olivier Houbiers - CELABOR



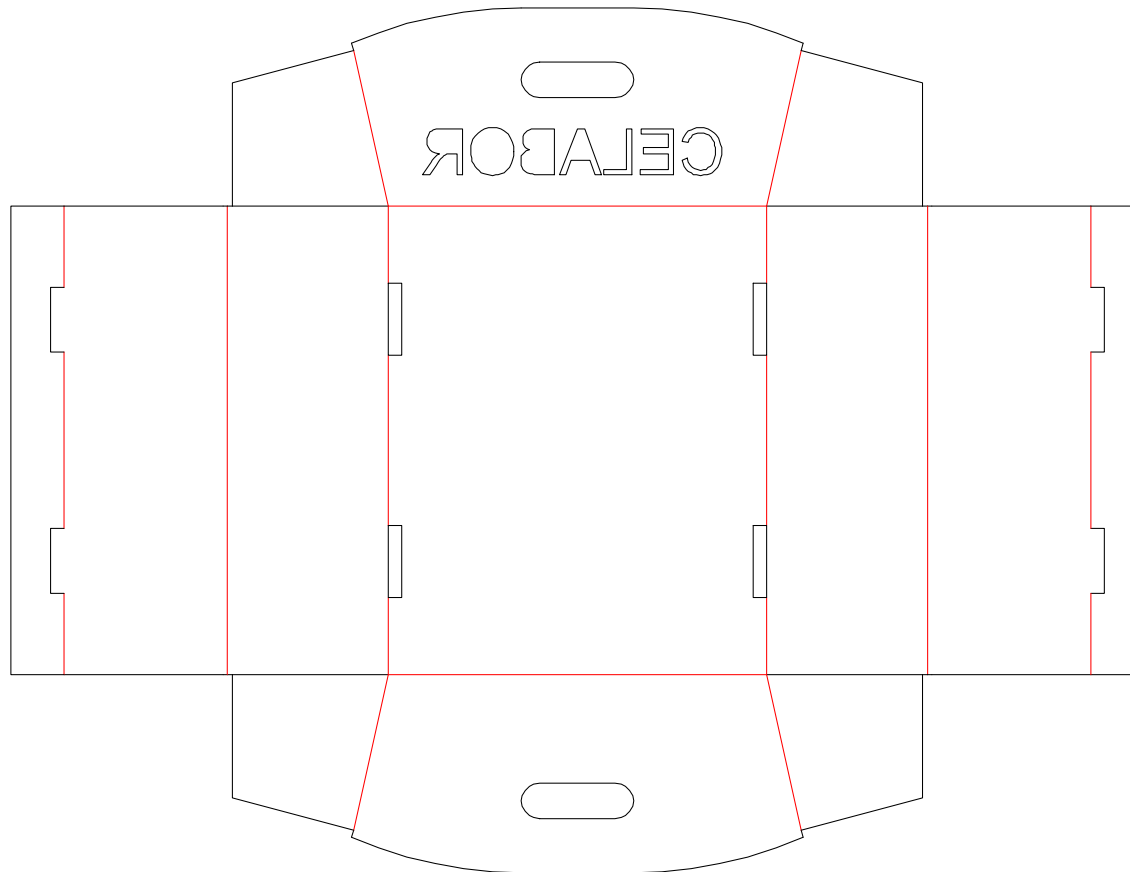
LE CENTRE DE COOPÉRATION
DES NATURELS LIÉGEOIS



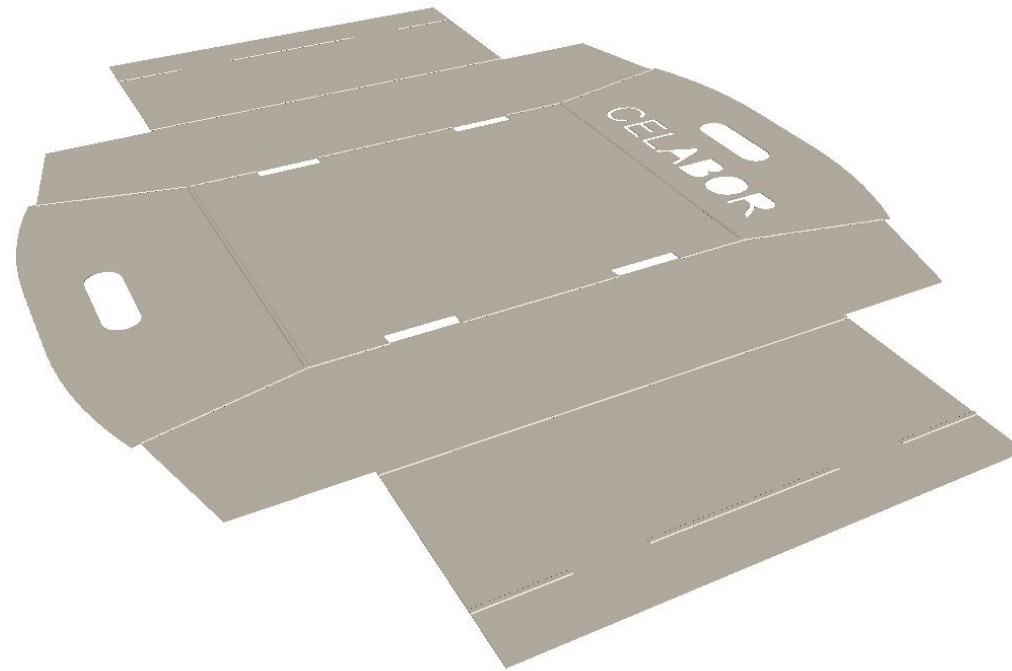
L'Union européenne et la Wallonie investissent dans votre avenir.

- Conception d'emballages en 2D
- Conception d'emballages en 3D
- Découpe d'échantillons
- Conclusion

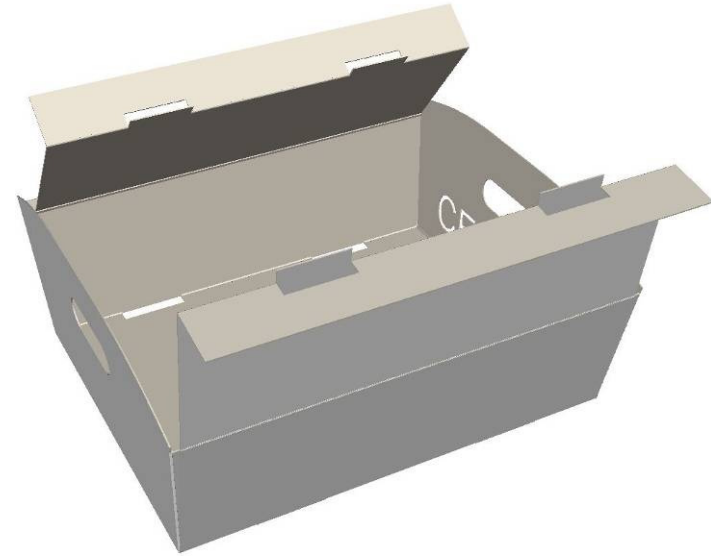
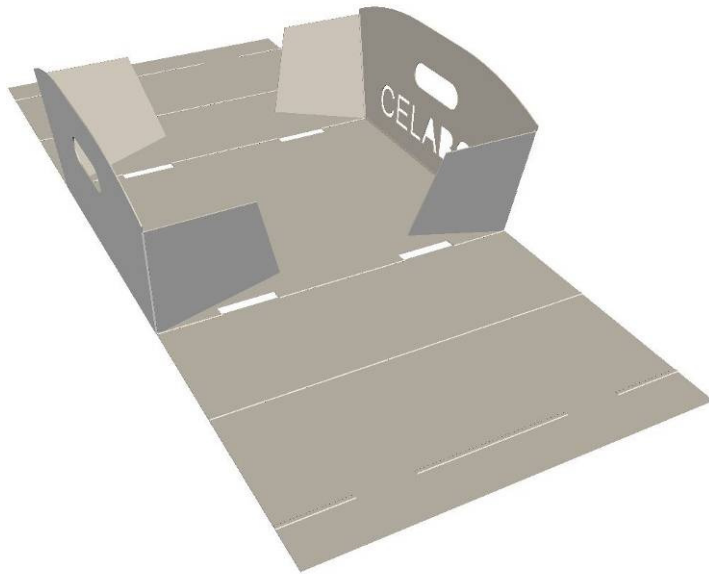
Dessin des traits de découpe et de rainage (pli) sur un logiciel de conception d'emballage en 2D (ArtiosCad)



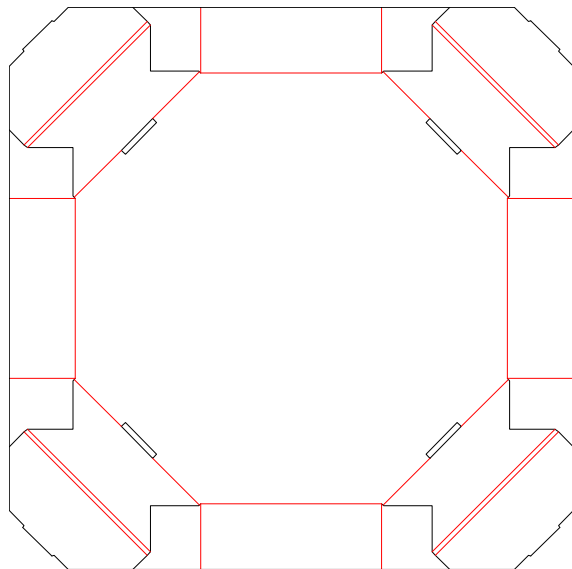
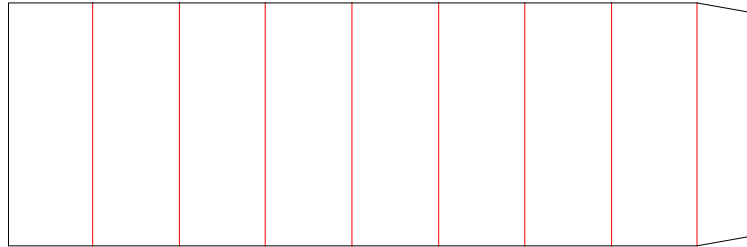
Représentation en 3D de l'aplat



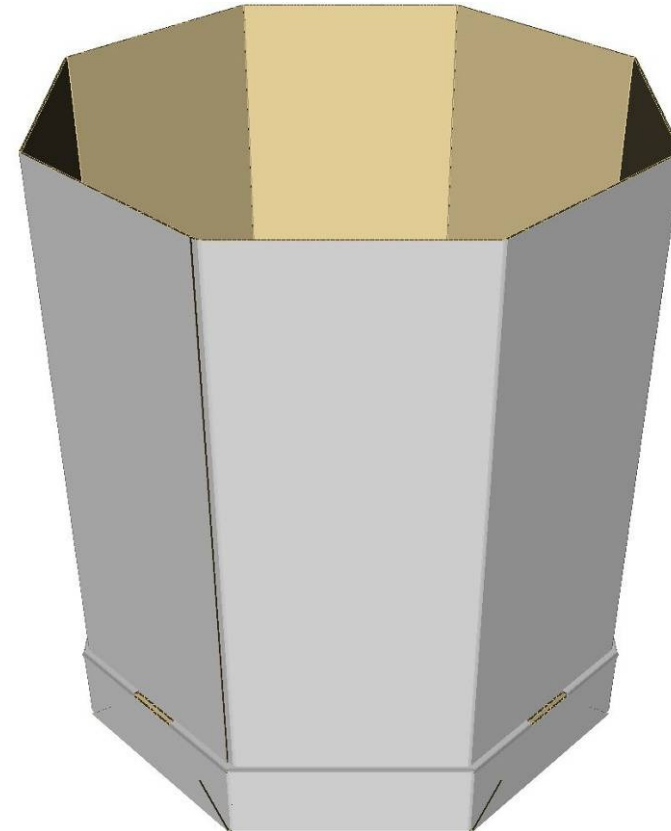
Mise en volume



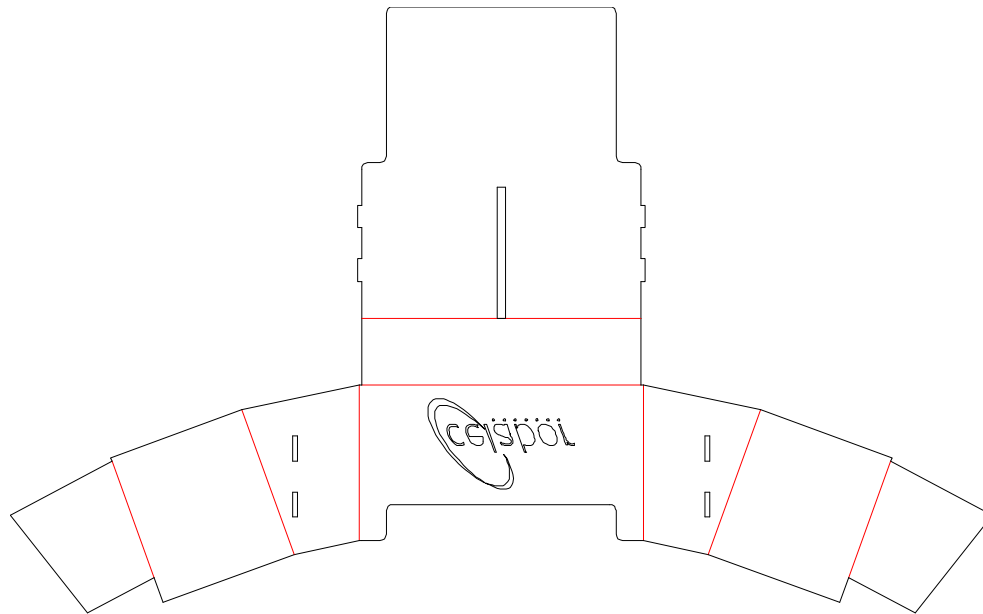
Exemples



Poubelle



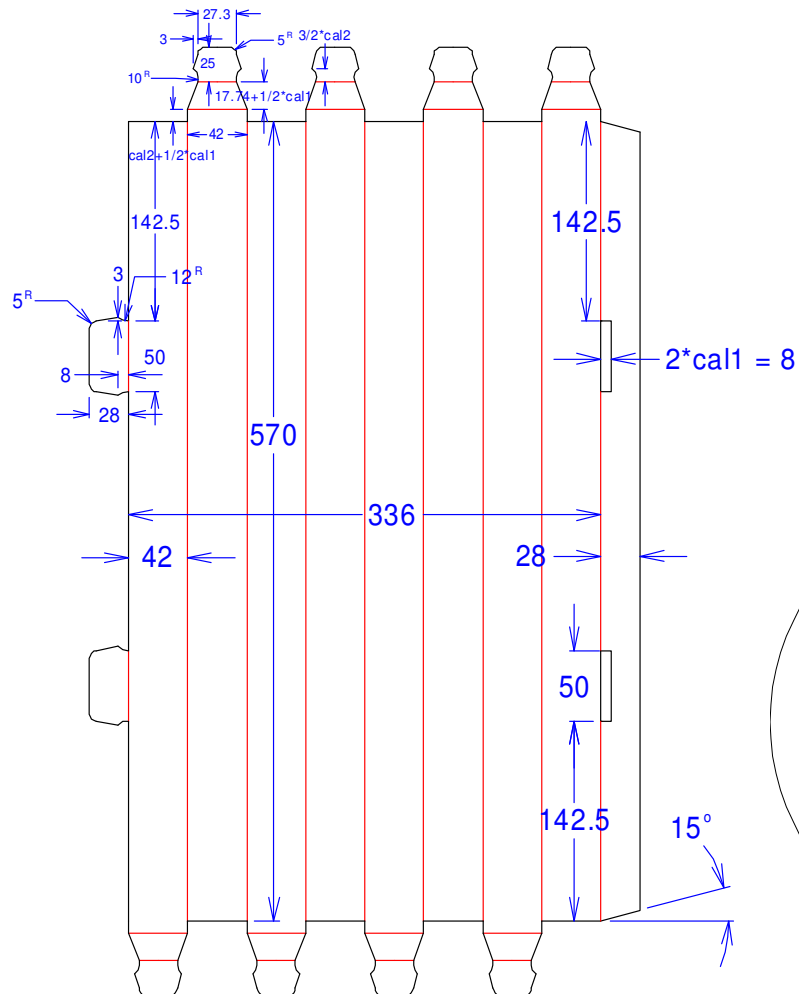
Exemples



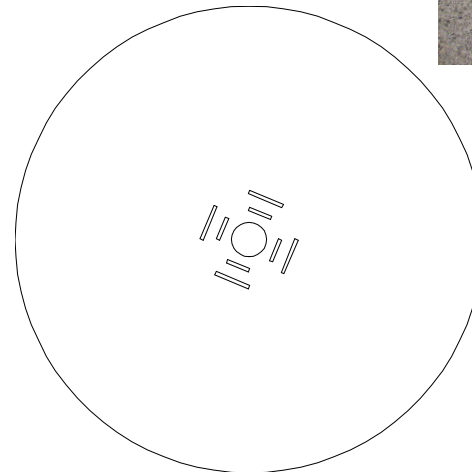
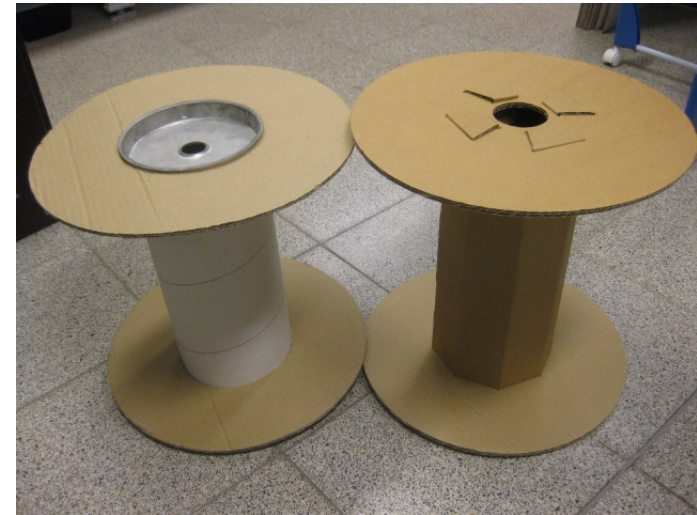
Présentoir



Exemples

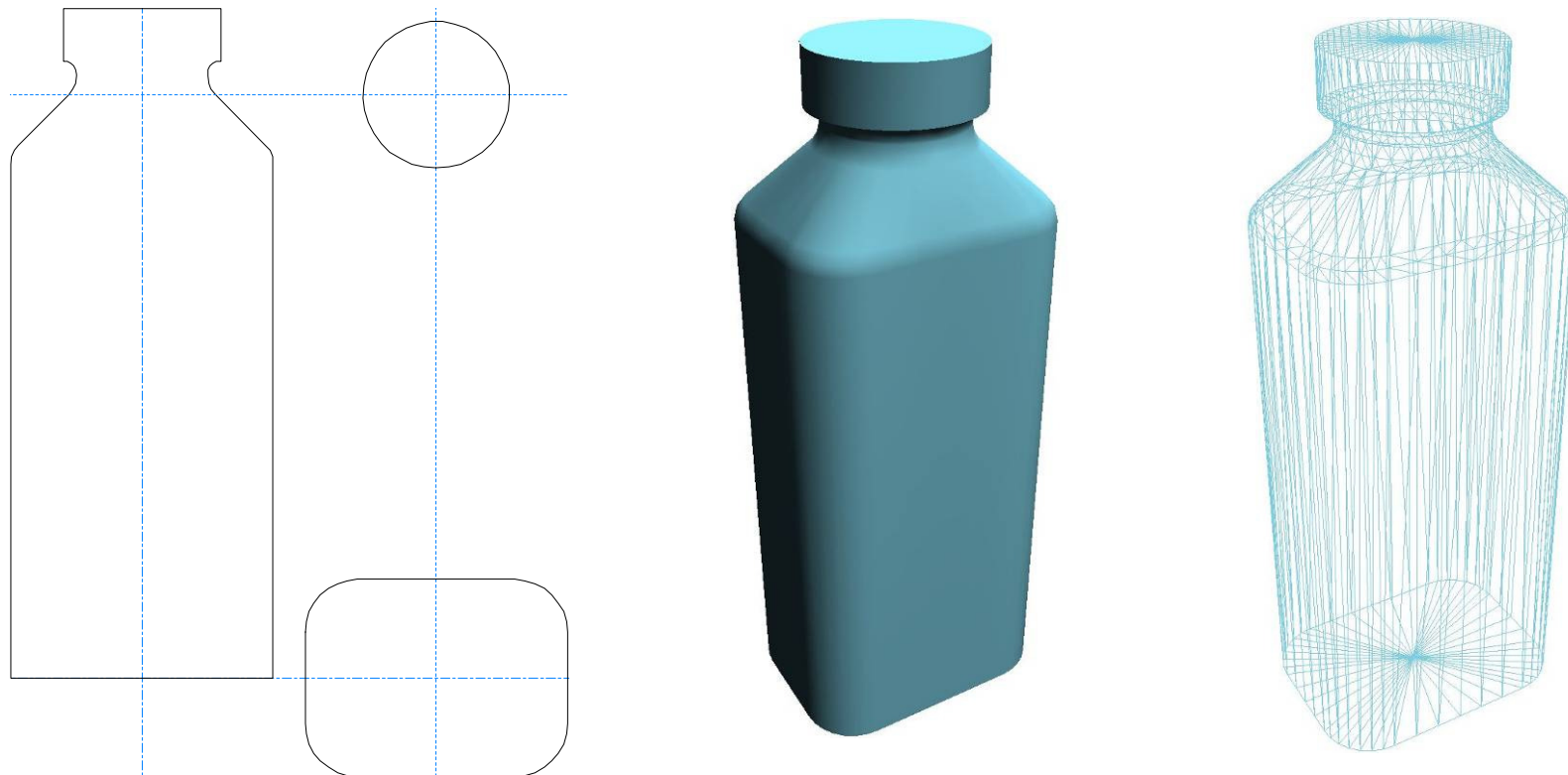


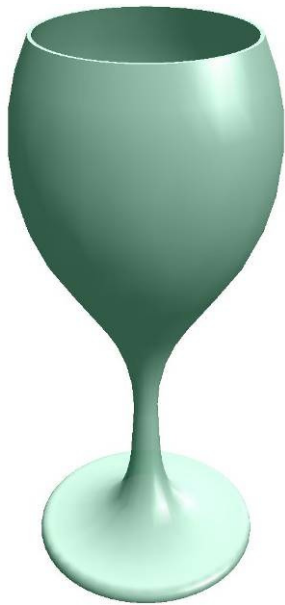
Eco-design



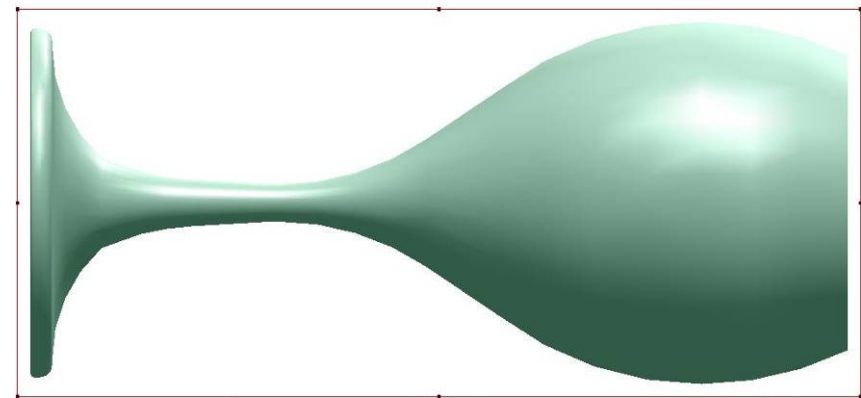
Conception des produits à emballer

- Importation de fichiers Catia, Pro Engineer...
- Ou dessin de volumes simples dans ArtiosCad

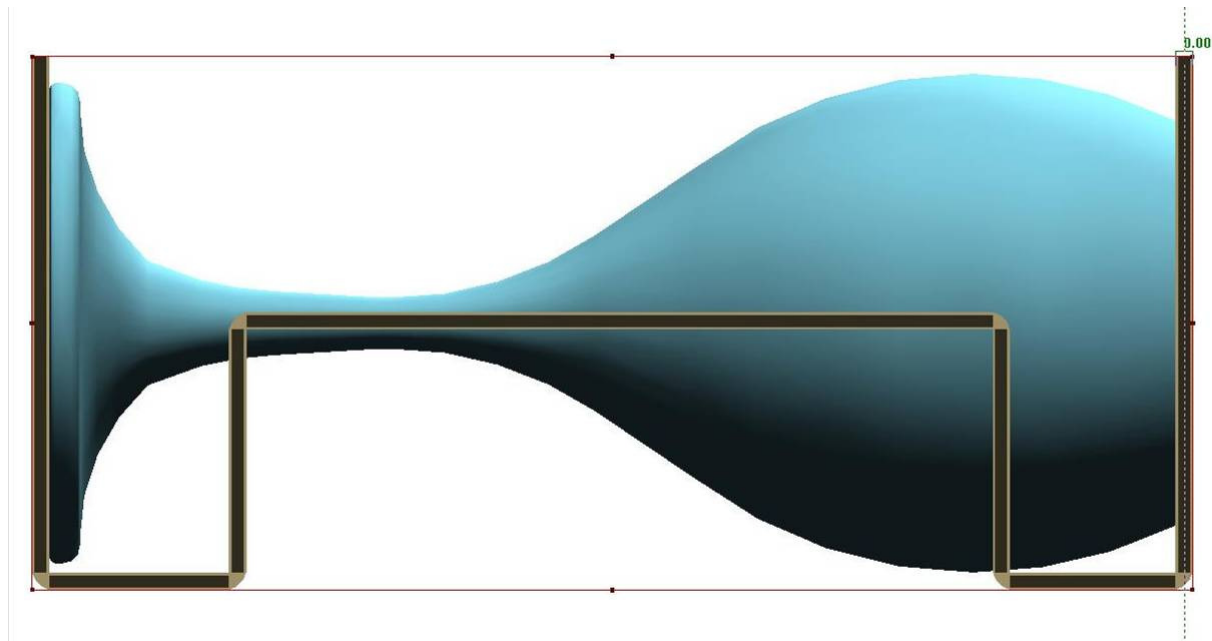




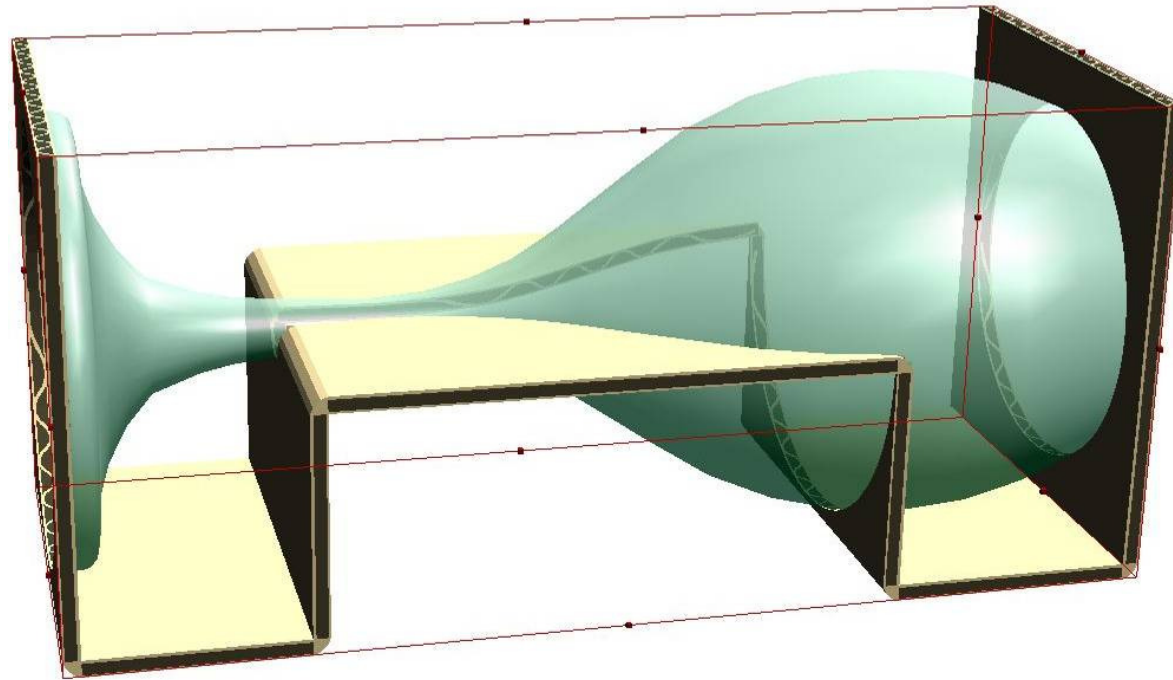
Objet à emballer



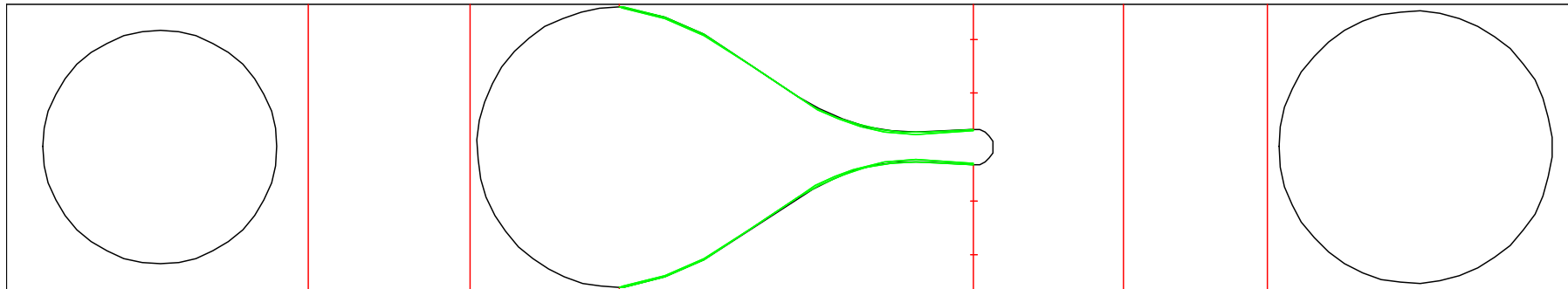
Encombrement



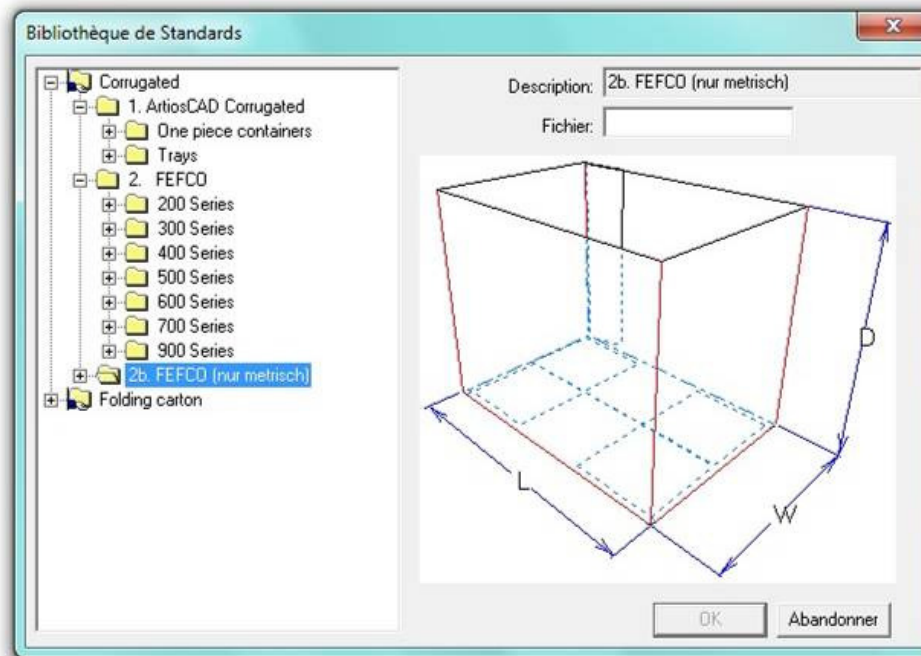
Systeme de calage



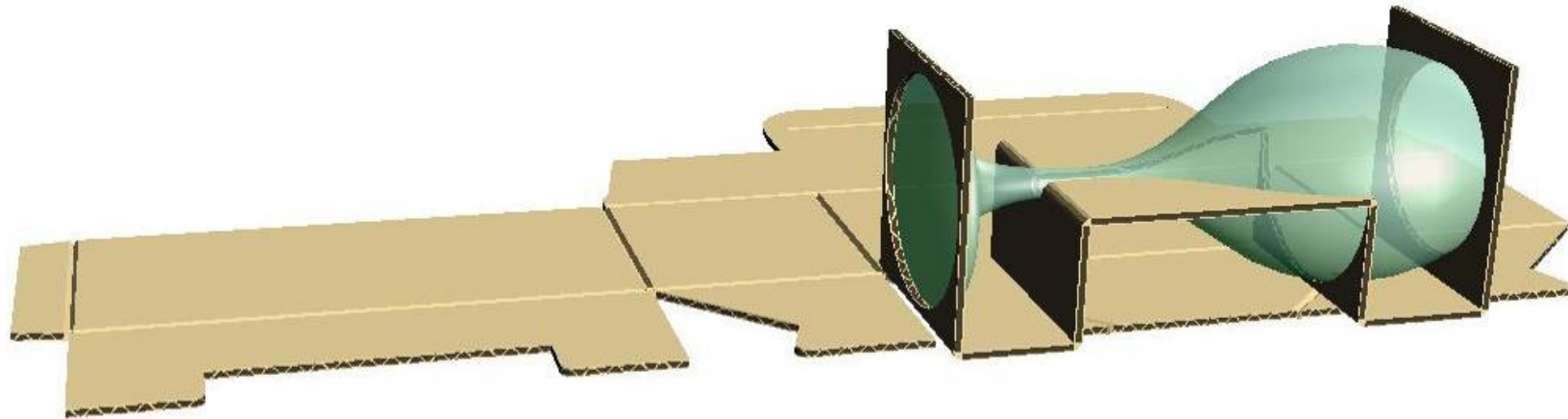
Systeme de calage



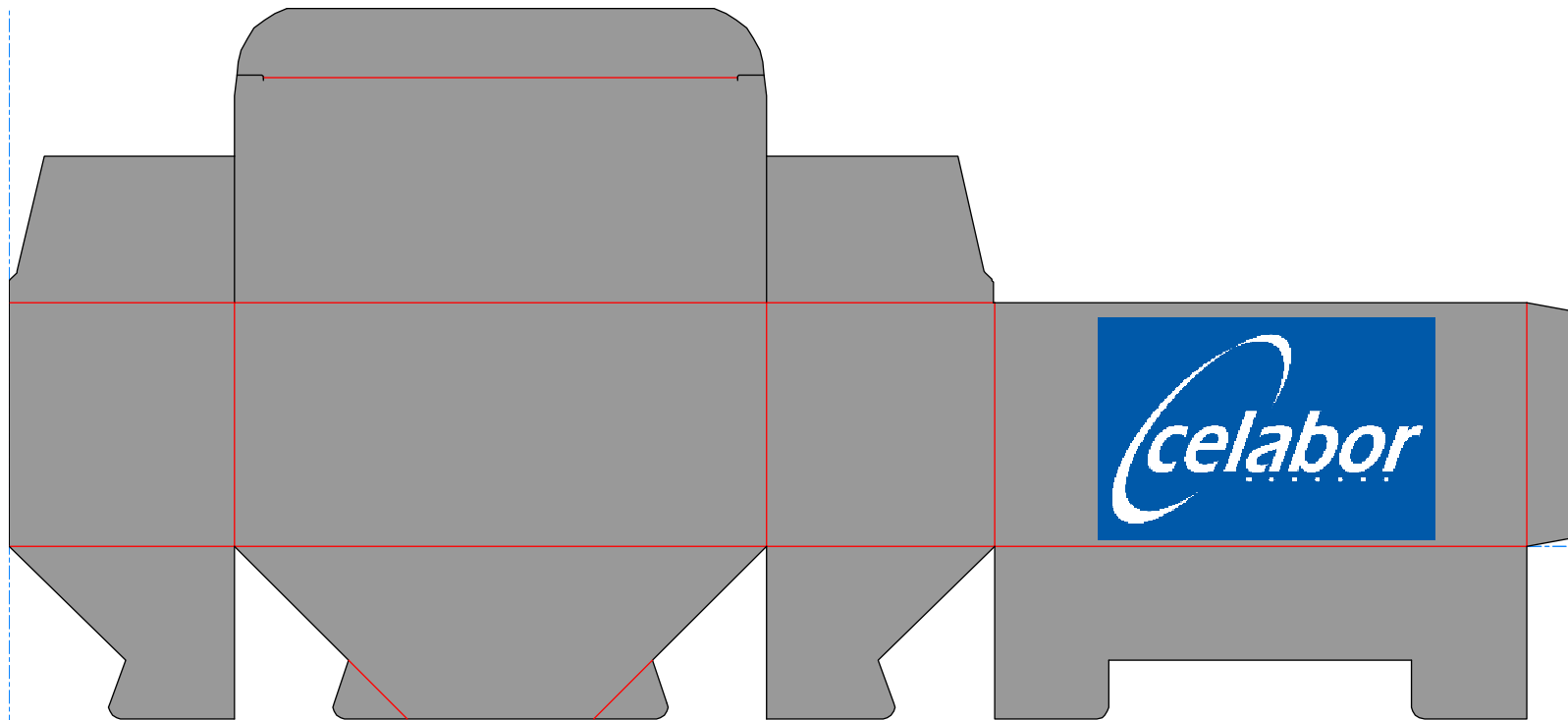
Mise à plat immédiate du système de calage
pour la découpe



Choix d'une boîte dans le catalogue de standards



Choix d'une boîte dans le catalogue de standards

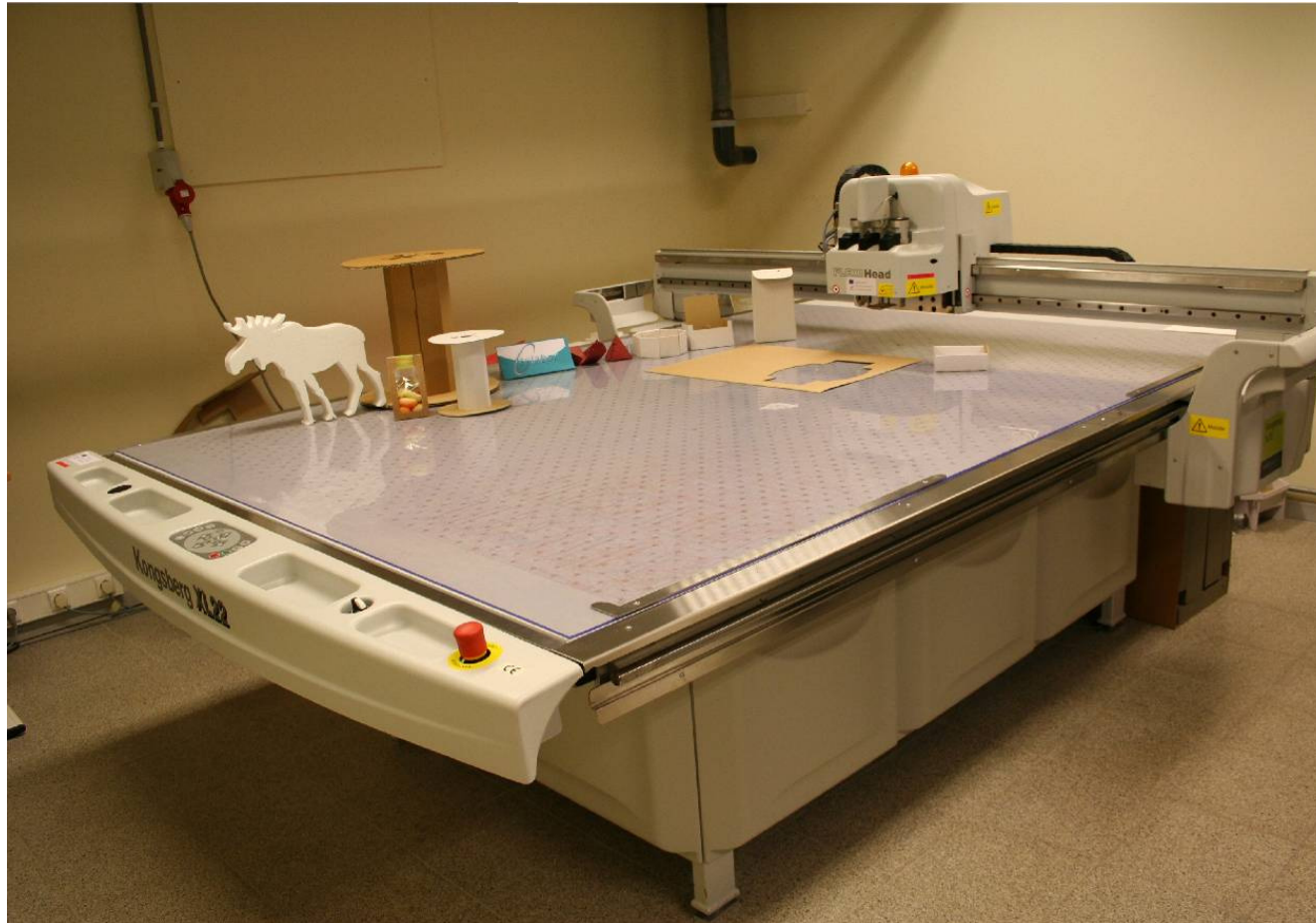


A plat de la boîte avec intégration d'une image



Emballage final

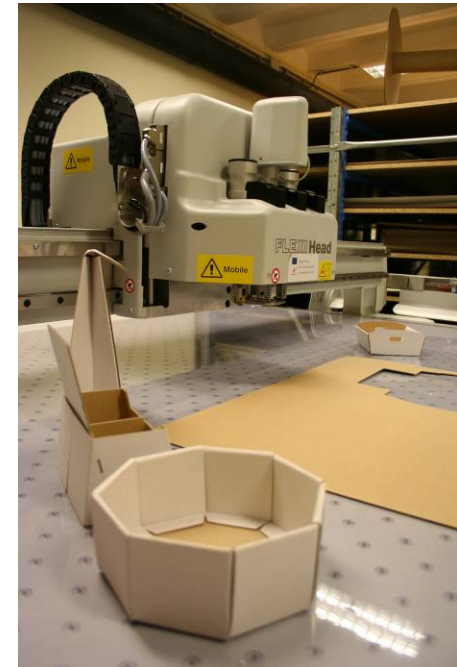
Découpe d'échantillons



Kongsberg XL22 1680 x 2190 mm

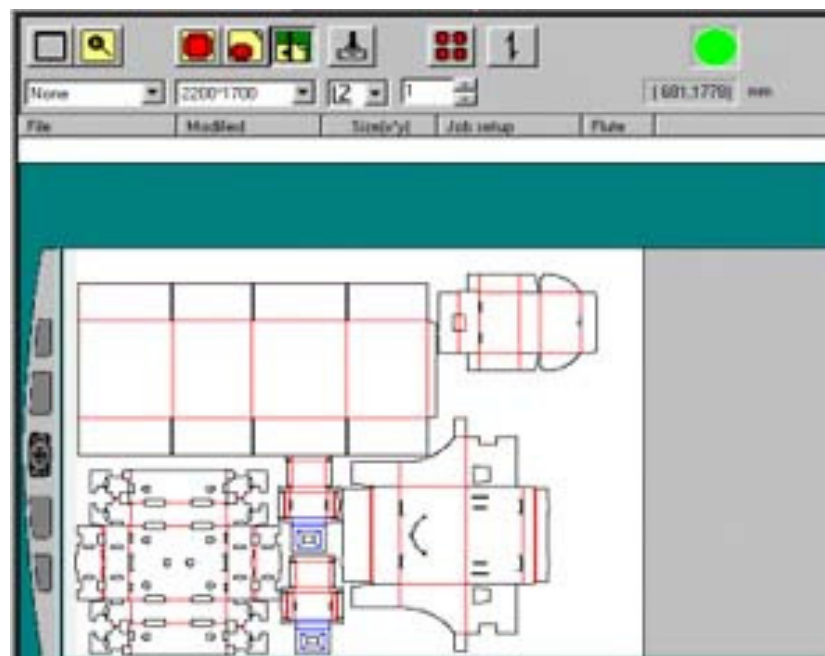
Matériaux

- Papier
- Cartons plat, compact et ondulé
- Plastique en feuille mince
- Mousses PS, PE, PP, PU, ...
jusqu'à 8 cm d'épaisseur



XL Guide (pilotage de la machine)

- Vitesses de coupe, de rainage et profondeurs adaptables
- Introduction de la taille de la feuille utilisée
- Placement optimum



- Conception d'emballages par CAO 2D
- Tendance : conception d'emballages par CAO 3D à partir du produit à emballer. Compatibilité avec logiciels de dessin (Catia, Pro Engineer...) → simple, rapide et fiable.
- Possibilité de créer une animation vrml pour indiquer les opérations de montage à effectuer.
- Découpe d'échantillons rapide
- Test de la fonctionnalité
- Itérations et finalement remise de plan au formiste pour industrialisation.

innov'action
emballage



Des questions?

www.celabor.be